



Se connecter à ARCES – Stand Alone – Outil de production:

Table des matières_Toc152938890

Se connecter en tant que Partenaire du Groupe:.....	2
Se connecter en tant que Partenaire StandAlone:	3
Se connecter en tant que nouvel utilisateur:	5



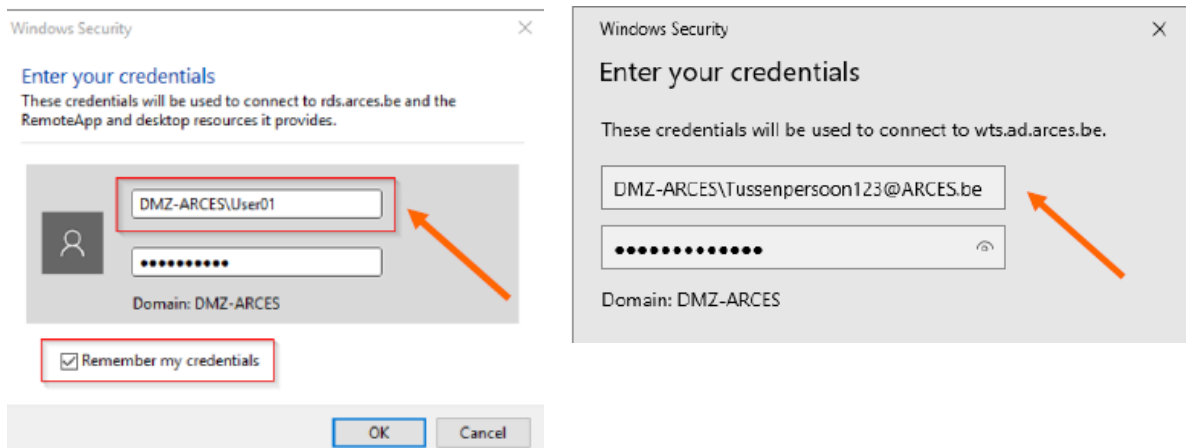
Se connecter en tant que Partenaire du Groupe:

Vous retrouverez l' – **Outil de production ARCES** – via la plateforme de P&V/Vivium.

Vous cliquez sur **ARCES Outil de production** (= lien vers l'application **Arcga.arces.be**).

Vous arrivez sur l'écran suivant: *Enter your credentials*.

Introduisez votre nom d'utilisateur (intermediaire@arces.be) ainsi que votre mot de passe.



Cliquez sur OK

Vous êtes redirigé vers l'**outil de production**.

Se connecter en tant que Partenaire StandAlone:

Vous retrouverez l' – **Outil de production ARCES** – via le website (www.arces.be) d'ARCES.

En bas de la page d'accueil, vous cliquez sur Application IT:

Copyright 2016 ARCES | All Rights Reserved

Informations légales

Application IT

Vous cliquez sur le lien suivant: Arcga.arces.be:

Production Arces

- [Link naar de applicatie: Arcga.arces.be](http://Arcga.arces.be)
- [Hoe inloggen in de productietool?](#)
- [Hoe digitaal documenten doorsturen naar uw klant?](#)

ETAPE 1: Vous devez **D'ABORD** vous enregistrer:

Cliquez sur **REGISTER NEW USER**

Cliquez sur **NO** (=enregistrement sans ID CARD)

Complétez tous les champs obligatoires

Confirmez que vous n'êtes pas un robot

Confirmez en cliquant sur **REGISTER**



Sign Up

With itsme

With eID

With e-mail address

[Register new user - Forgotten password?](#)

[Update my registration - Upgrade my registration with eID](#)

[Help - Manual MasterUser](#)

Lorsque vous êtes enregistré, vous recevez un **mail de confirmation**.



Vous pouvez ensuite vous **loguer**:

Login

Login

Password

Login

[Forgot/Reset Password](#)

Vous pouvez vous loguer via **deux options**:

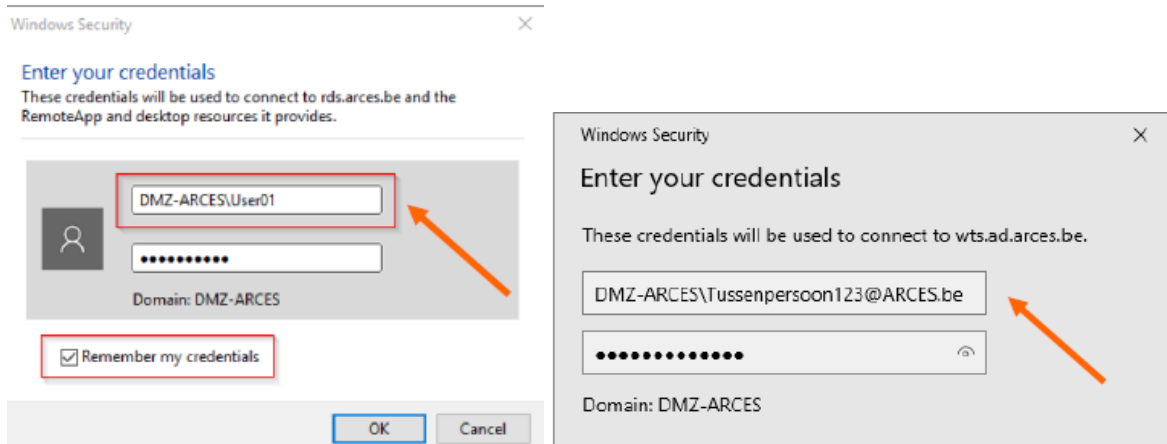
- **Option 1**: avec votre e-ID
- **Optie 2**: avec votre adresse mail
 - Introduisez votre login et votre mot de passe

Vous recevez un SMS sur votre GSM avec un **code unique**. Introduisez ce code.

ETAPE 2: Outil de production ARCES:

Vous arrivez sur l'écran suivant: *Enter your credentials*.

Introduisez votre nom d'utilisateur (Intermediaire@arces.be) ainsi que votre mot de passe.



Cliquez sur OK

Vous êtes redirigé vers l'**Outil de production**.

Se connecter en tant que nouvel utilisateur:

Vous souhaitez obtenir accès à l' **Outil de production ARCES**? Veuillez envoyer un mail à production@arces.be avec vos données afin que nous puissions créer un compte utilisateur.